

Missa Ascendens Christus In Altum - Gloria

Tomas Luis de VICTORIA

Soprano 1
Et in ter-ra pax ho - mi - ni - bus, Lau-

Soprano 2
Et in ter-ra pax ho - mi - ni - bus, Lau-

Alto
Et in ter-ra pax ho - mi - ni - bus, bo - nae vo-lun - ta - tis. Lau-

Tenor
Et in ter-ra pax ho - mi - ni - bus, bo - nae vo-lun - ta - tis. Lau-

Basse
♩ = 120
...bo - nae vo-lun - ta - tis. Lau-

6
- da-mus te. Be - ne - di - ci-mus te. Glo - ri - fi - ca - mus te. Gra-

- da-mus te. Be - ne - di - ci-mus te. Glo - ri - fi - ca - mus te. Gra-

- da-mus te. Be - ne - di - ci-mus te. A - do - ra - mus te.

- da-mus te. Be - ne - di - ci-mus te. A - do - ra - mus te. Glo - ri - fi - ca - mus - te.

- da-mus te. Be - ne - di - ci-mus te. A - do - ra - mus te. Gra-

12

- ti - as A - gi - mus ti - bi pro - pter ma - gnam glo - ri - am
 - ti - as A - gi - mus ti - bi pro - pter ma - gnam glo - ri - am
 Gra - ti - as A - gi - mus ti - bi pro - pter ma - gnam
 Gra - ti - as A - gi - mus ti - bi pro - pter ma - gnam Glo - ri - am
 - ti - as A - gi - mus ti - bi

17

tu - am. De - us Pa -
 tu - am. De - us Pa - ter om -
 Glo - ri - am tu - am Do - mi - ne De - us Rex cae - le - stis
 tu - am Do - mi - ne De - us Rex cae - le - stis De -
 Do - mi - ne De - us Rex cae - le - stis

23

- ter om - ni - po - tens. Je - su

- ni - po-tens. Do - mi-ne Fi - li u - ni-ge - ni - te Je-

De - us Pa - ter Om - ni po - tens Je - su

- us Pa - ter O - mni po-tens Do - mi-ne Fi - li u - ni - ge - ni - te Je - su Chris-

Do - mi-ne Fi - li u - ni-ge - ni - te Je - su

Quaternarum vocum : SSAB

29

Chris - te. Do - mi - ne

- su Chris - te Do - mi-ne De - us A - gnus De-

Chris - te Do - mi-ne De - us A - gnus De - i, A-

te *Tacet* - te

Chris - te Do - mi-ne De - us

36

De - us A - gnus De - i, A - gnus De - i,
 - i, A - gnus De - i, A - gnus De - i, Fi -
 - gnus De - i, A - gnus De - i, Fi -
 A - gnus De - i, A - gnus De - i, Fi -

42

Fi - li - us Pa - tris, Fi - li - us Pa - tris.
 - li - us Pa - tris, Fi - li - us Pa - tris.
 - li - us Pa - tris, Pa - tris, Fi - li - us Pa - tris.
 - li - us Pa - tris, Fi - li - us Pa - tris,

48

Mi - se - re - re no - bis

Qui - to - lis pec - ca - ta mun - di, Qui - to - lis pec -

Qui - to - lis pec - ca - ta mun - di, Mi - se - re - re no - bis. Qui -

Qui - to - lis pec - ca - ta mun - di, Qui -

Qui - to - lis pec - ca - ta mun - di, Mi - se - re - re no - bis.

54

Qui - to - lis pec - ca - ta mun - di, Su - sci - pe,

- ca - ta mun - di, Su - sci - pe, De pre - ca - ti - o - nem

- to - lis, Qui - to - lis pec - ca - ta mun - di, Sus - ci - pe,

- to - lis pec - ca - ta mun - di, Su - sci - pe, De pre - ca - to - o - nem

Qui - to - lis pec - ca - ta mun - di, De pre - ca - ti - o - nem

60

Qui se - des ad dex-te - ram Pa - tris, mi - se - re - re no-
 nos - tram Mi - se - re - re
 Qui se-des ad dex-te - ram Pa tris, Mi-se - re - re
 nos - tram Qui se-des ad dex - te-ram Pa - tris, Mi - se-
 nos - tram Qui se-des ad dex-te - ram Pa - tris, Mi - se - re - re

65

- bis. Tu so - lus Do - mi-
 no - bis. Quo - ni - am tu so-lus sanc - tus Tu so - lus Do-mi-
 no - bis. Quo - ni - am tu so - lus sanc - tus Tu so - lus Do-mi-
 - re-re no - bis. Quo - ni - am tu so - lus sanc - tus Tu so - lus,
 no - bis. Quo - ni - am tu so-lus sanc - tus Tu so - lus Do-mi-

71

- nus, tu so - lus al - tis - si - mus Je - su Chris - te Cum
 - nus, tu so - lus al - tis - si - mus Je - su Chris - te Cum Sanc - to
 - nus, tu so - lus al - tis - si - mus Je - su Chris - te Cum Sanc - to
 Tu so-lus al - tis - si - mus Je - su Chris - te
 - nus, tu so - lus al - tis - si - mus Je - su Chris - te Cum Sanc-to

77

Sanc - to Spi - ri - tu in Glo-ri - a De - i Pa-tris. A - men, A-
 Spi - ri - tu in Glo-ri - a, in Glo-ri - a De - i Pa - tris. A - men,
 Spi-ri - tu in Glo-ri - a, in Glo-ri - a De - i Pa - tris. A-
 Cum Sanc-to Spi-ri - tu in Glo-ri - a De-i Pa-tris. A - men. A-
 Spi-ri - tu in Glo-ri - a in Glo-ri - a De-i Pa tris. A - men.

83

- men, A - men.

A - men.

- men.

- men. A - men.

A - men.

The image shows a musical score for page 83, consisting of five staves. The first staff is a vocal line with lyrics '- men, A - men.' and a slur over the 'A - men.' part. The second staff is another vocal line with lyrics 'A - men.' and a slur over the entire phrase. The third staff is a vocal line with lyrics '- men.' and a slur over the phrase. The fourth staff is a vocal line with lyrics '- men. A - men.' and a slur over the 'A - men.' part. The fifth staff is a bass line with lyrics 'A - men.' and a slur over the entire phrase. The music is in a key with two flats and a 4/4 time signature.

Missa Ascendens Christus In Altum - Sanctus

Tomas Luis de VICTORIA

Soprano 1
San - ctus, San-

Soprano 2
San - ctus, San-

Alto
San - ctus, San-

Ténor
San - ctus, San - ctus, San-

Basse
San - ctus, San - ctus,

6

- ctus, San - ctus, San-

- ctus, San - ctus, San-

- ctus, San - ctus,

- ctus, San - ctus, San - ctus,

San - ctus, San - ctus,

11

ctus, Do - mi - nus De - us Sa - ba -
 ctus, Do - mi - nus De -
 San - ctus, Do - mi - nus De - us
 San - ctus, San - ctus, Do - mi - nus De - us
 San - ctus, Do - mi - nus De - us

16

- oth, Do - mi - nus De - us Sa - ba - oth, Ple - ni - sunt
 - us Sa - ba - oth,
 Do - mi - nus De - us Sa - ba - oth,
 Sa - ba - oth, Sa - ba - oth, Ple - ni - sunt
 Do - mi - nus De - us Sa - ba - oth,

21

cae - li, Ple - ni - sunt cae - li, et

Ple - ni - sunt cae - li, et ter -

Ple - ni - sunt cae - li et

cae - li et ter - ra et ter -

Ple - ni - sunt cae - li et ter -

26

ter - ra glo - ri - a tu - a. O-san-na

- ra glo - ri - a tu - a. O-san-na

ter - ra glo - ri - a tu - a. O-san-na in ex -

- ra glo - ri - a tu - a

- ra glo - ri - a tu - a.

32

in ex - cel - sis, o - san - na in ex - cel - sis, o - san - na
 in ex - cel - sis, o - san - na in ex - cel - sis, o - san - na in ex -
 - cel - sis, o - san - na in ex -
 O - san - na in ex - cel - sis,
 O - san - na in ex - cel - sis,

36

in ex - cel - sis o - san - na in ex - cel - sis
 - cel - sis o - san - na in ex - cel - sis
 - cel - sis, o - san - na in ex - cel - sis
 o - san - na in ex - cel - sis
 o - san - na in ex - cel - sis

Missa Ascendens Christus In Altum - Benedictus

Tomas Luis de VICTORIA

Soprano 1
Be - ne - di - ctus qui ve - nit qui ve-

Soprano 2
Be - ne - di - ctus qui ve - nit qui ve-

Alto
Be - ne - di - ctus qui ve-

Ténor
Be - ne-

Basse

7
- nit be - ne - di - ctus qui ve-

- nit be - ne - di - ctus qui ve-

- nit qui ve - nit qui ve-

- di - ctus qui ve - nit qui ve-

Be - ne - di - ctus qui ve-

13

- nit in no-mi - ne Do - mi-ni in no - mi - ne Do-mi-ni in no-mi-ne Do-

- nit in no-mi - ne Do - mi-ni in no - mi - ne Do-mi-ni in no-mi-ne Do-

- nit in no-mi-ne Do - mi - ni in no - mi-

- nit in no-mi - ne Do - mi-ni in no - mi - ne Do-

- nit in no-mi-ne Do - mi - ni in no-mi-ne Do-

20

- mi-ni in no - mi - ne Do - mi - ni O-san-na in ex - cel-

- mi-ni in no - mi - ne Do - mi - ni O-san-na in ex - cel-

- ne Do - mi - ni Do - mi - ni O-san-na in ex - cel-

- mi-ni in no - mi - ne Do-mi - ni

- mi-ni in no - mi - ne Do - mi - ni

26

- sis, o-san-na in ex-cel - sis, o-san-na in ex - cel - sis o-san-na
 - sis, o-san-na in ex-cel - sis, o-san - na in ex - cel - sis o-san-na
 - sis, o - san - na in ex - cel - sis, o-san-na
 O-san-na in ex - cel - sis, o-san-na in ex-
 O-san-na in ex - cel - sis, o-san-na

31

in ex - cel - sis
 in ex - cel - sis
 in ex - cel - sis
 - cel - sis
 in ex - cel - sis

Missa Ascendens Christus In Altum - Agnus Dei

Tomas Luis de Victoria

Soprano 1
A - gnus De-

Soprano 2
A - gnus

Alto
A - gnus

Ténor 1
A - gnus De - i

Ténor 2
A - gnus De - i A - gnus De-

Basse
A - gnus De - i A - gnus De - i

6

- i qui tol - lis pec - ca ta mun - di,
 De - i qui tol - lis pec - ca ta mun - di,
 De - i qui tol - lis pec - ca ta mun - di,
 qui tol - lis pec - ca ta mun - di,
 - i Qui tol - lis qui tol - lis pec - ca - ta - mun - di, pec - ca - ta - mun - di,
 Qui tol - lis pec - ca - ta - mun - di, pec - ca - ta -

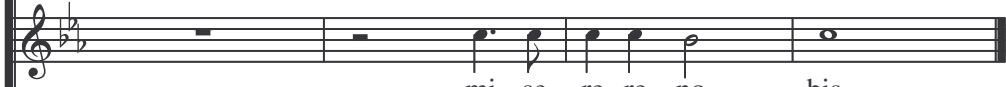
12

- di, qui tol - lis pec - ca ta mun - di, pec - ca ta mun - di,
 qui tol - lis pec - ca ta mun - di,
 qui tol - lis pec - ca ta mun - di,
 qui tol - lis pec - ca ta mun - di,
 - di, qui tol - lis pec - ca - ta - mun - di, pec - ca - ta - mun - di,
 - mun - di, qui tol - lis pec - ca - ta - mun - di, pec - ca - ta - mun - di

27



no - bis, mi - se - re - re no - bis
pa - cem, do - na no-bis pa - cem.



mi - se - re - re no - bis.
do - na no-bis pa - cem.



- bis.
- cem,



- re - re no - bis, mi - se - re - re no - bis.
no-bis pa - cem, do - na no-bis pa - cem,



- re - re no - bis, mi - se - re - re no - bis.
no-bis pa - cem, do - na no-bis pa - cem,



no - bis, mi - se - re - re no - bis.
pa - cem, do - na no-bis pa - cem.